


Milyen lenne, ha Öné lenne  
a választás?

**SUPERIOR DNA**  
from **MASSEY FERGUSON**



A traktor a legkiemelkedőbb  
tulajdonságokkal.  
Ön által felszerelve.

Az Ön traktora. Az Ön  
kívánságai.  
Az Ön választása.

**MASSEY FE**

**7624**

# Minden a DNS-ben.

Az új Massey Ferguson 7600 sorozatot a védjegyeink felhasználásával - díjnyertes, innovatív és fejlett technológia - alkottuk meg. Ez az élenjáró DNS a Massey Fergusontól.

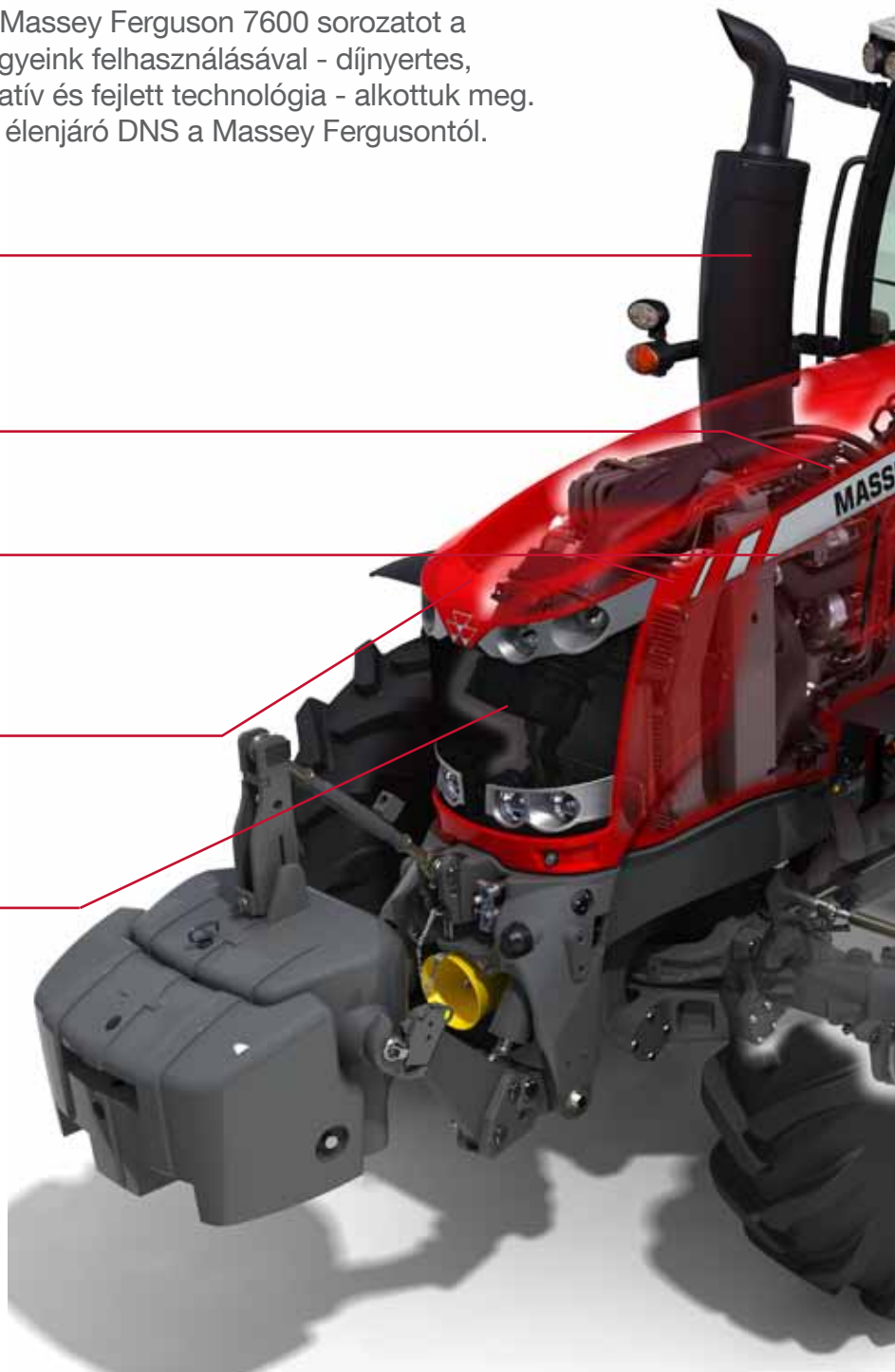
Az új, oldalra kihelyezett kipufogó beépített katalizátorral és osztott katalizátorral még kedvezőbb üzemanyag fogyasztást tesz lehetővé

Új Dízel Oxidációs Katalizátor (DOC) - karbantartásmentes károsanyag kezelő rendszer

A legújabb, második generációs 3b környezetvédelmi értékeket teljesítő AGCO SISU POWER e<sup>3</sup> motorok Szelektív Katalitikus Redukciós rendszerrel

Az egyedi Massey Ferguson stílus letisztult, ultramodern megjelenést eredményez

Az új hűtőrendszer úgy lett megtervezve, hogy maximális hatékonyságot és könnyű hozzáférést tegyen lehetővé a motorhoz





● AGCOMMAND/AutoGuide előkészítés\*

Vadonatúj „Panorama” fülke oldalt nyíló ajtókkal tökéletesíti a teljesen megújult, lenyűgöző extrákkal ellátott belsejét. A fülke kivételesen ergonomikus munkahelyet teremt és bőséges a helykínálata, kényelme.

- Új, domború szélvédő a jobb kilátás érdekében
- Új – választható joystick és kartámla
- Új kezelőszervek a jobb oldali tartóoszlopban
- Új – műszerfal és konzol
- Datatronic CCD

● Elérhető OptiRide Plus fél-aktív fülkerugózással vagy mechanikus rugózással\*, a még nagyobb fokú rugalmasság és kényelem érdekében

● Válasszon a nagy teljesítményű Dyna-6 vagy Dyna-VT hajtóművek közül. A Dyna-6 most Dyna-Power Management-tel érkezik az extra teljesítmény leadás érdekében nehéz munkavégzés közben is

● Nagyobb űrtartalmú üzemanyag és AdBlue® tartályok - dolgozzon tovább, kevesebb gonddal az utántöltéskor

# Az egyetlen előrevezető út.

## Az MF7600 –as sorozat a Massey Fergusontól

A Massey Ferguson folytatja megkezdett útját a Szelektív Katalitikus Redukciós rendszerek alkalmazása terén azzal is, hogy az MF 7600-as sorozatba is beépíti őket. A jövő az SCR és AdBlue használatáé a nitrogén-oxid és részecske csökkentés érdekében.

A mi SCR rendszerünk és az AdBlue használata a jövő útja minden mezőgazdasági dízelmotor számára. Az AGCO SISU POWER motorok már az SCR rendszerek második generációját használják, amelyek tartós megoldást és a jövőt tekintve bizonyítottan tiszta károsanyag kibocsátási értékeket garantálnak. Egyidejűleg garantálják a rendkívüli üzemanyag megtakarítást a kezelő számára.

### Az SCR tulajdonságai és jellemzői

#### Új Dízel Oxidációs Katalizátor (DOC)

A motorháztető alatt, a DOC kényelmesen lett elhelyezve és nem akadályozza a hozzáférést vagy a kilátást. Nem szükséges aggódnunk a szerviz vagy a tisztítás miatt, a rendszer köszönhetően a tervezésének teljesen karbantartás mentes.

#### A nitrogén-oxid (NOx) és kipufogó gáz hőmérséklet jobb ellenőrzése

Az AdBlue folyadék pontosabb adagolása biztosítja, hogy a megfelelő mennyiség kerüljön mindig befecskendezésre.

#### Urea (AdBlue) tartály új elhelyezése

Az AdBlue jobb szigetelése alacsony üzemi hőmérsékleten is.

#### Nagyobb üzemanyag (430l) és AdBlue tartályok (40l)

Dolgozzon tovább, kevesebb gonddal az utántöltéskor.

#### Bizonyított megtakarítások

A kezelő jelentős üzemanyag megtakarítást fog tapasztalni, ami az SCR nélkül normális esetben nem lenne lehetséges. az AGCO SISU POWER továbbra is a leghatékonyabb és leggazdaságosabb traktormotorokat gyártja.

#### Tökéletes teljesítmény

AGCO SISU POWER e<sup>3</sup> motorok SCR technológiával, amely optimális hatékonysággal üzemel anélkül, hogy a motor teljesítményét befolyásolná. Nincsen szükség kiegészítő szerviz eszközökre vagy drága diagnosztikai kezelőfelületekre az SCR használata kapcsán.

**A Massey Ferguson továbbra is a motortechológia élén jár. Technológia holnapra, amely már ma a rendelkezésére áll.**

Dyna-6 hajtóművel		MF 7619	MF 7620	MF 7622	MF 7624
Motor típus		AGCO SISU POWER e <sup>3</sup> motor Szelektív Katalitikus Redukciós rendszerrel			
Hengerűrtartalom/ hengerek száma		6.6/6	6.6/6	7.4/6	7.4/6
Max teljesítmény (LE)	f/p	185	200	215	235
Max teljesítmény Dyna-6 Power Management-tel	f/p	210	220	240	260
Fajlagos üzemanyag fogyasztás	g/kW/h	192*	192*	192*	192*
Dyna-VT hajtóművel		MF 7619	MF 7620	MF 7622	MF 7624
Motor típus		AGCO SISU POWER e <sup>3</sup> motor Szelektív Katalitikus Redukciós rendszerrel			
Hengerűrtartalom/ hengerek száma		6.6/6	6.6/6	6.6/6	7.4/6
Max teljesítmény (LE)	f/p	185	200	215	235
Fajlagos üzemanyag fogyasztás	g/kW/h	192*	192*	192*	192*

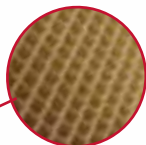
\* Gyári tesztek alapján

### Új kipufogó és Dízel Oxidációs Katalizátor (DOC)

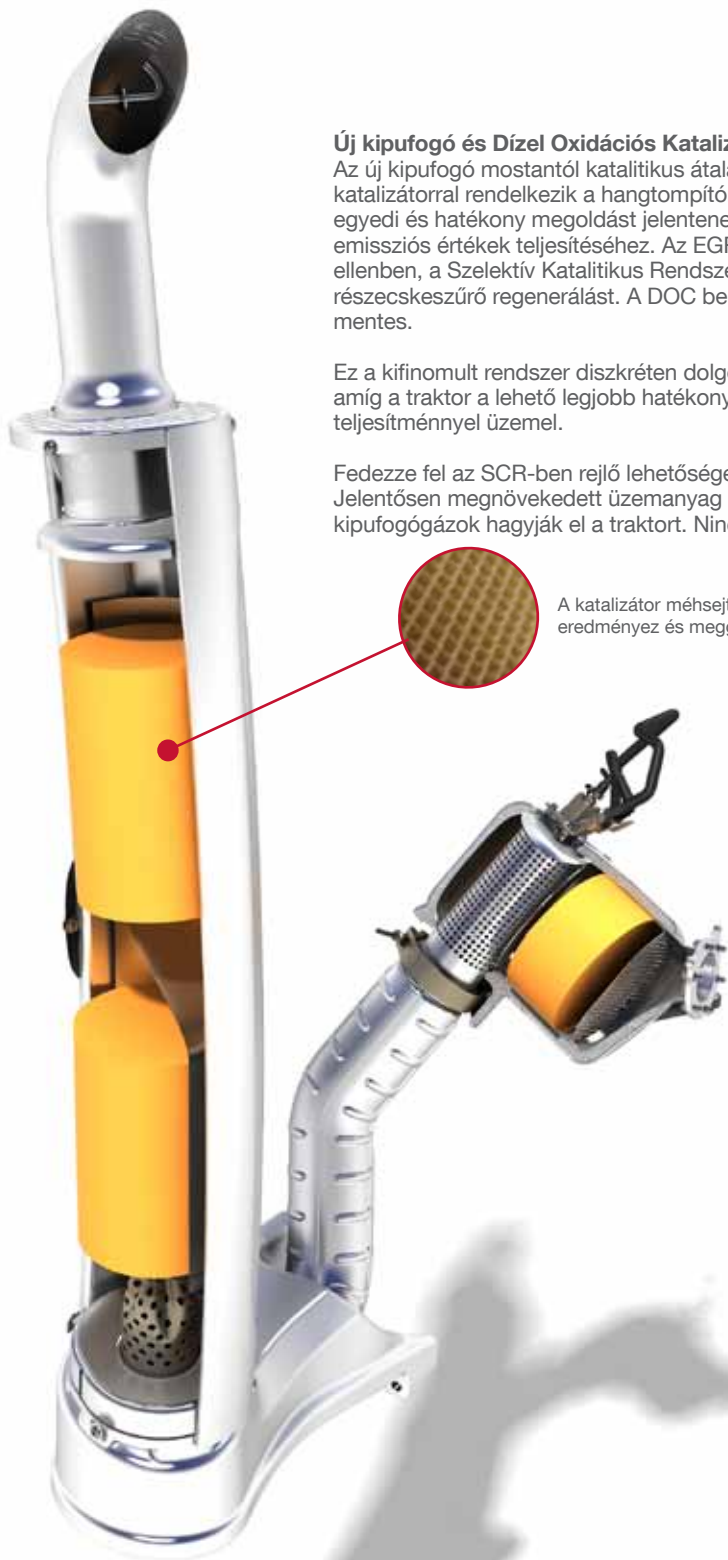
Az új kipufogó mostantól katalitikus átalakítókkal és osztott katalizátorral rendelkezik a hangtompítón belül. Ezek együttesen egyedi és hatékony megoldást jelentenek az egyre szigorodó emissziós értékek teljesítéséhez. Az EGR szelepes megoldással ellenben, a Szelektív Katalitikus Rendszer nem igényel részecskecsűrő regenerálást. A DOC belseje teljesen karbantartás mentes.

Ez a kifinomult rendszer diszkrétan dolgozik a háttérben, amíg a traktor a lehető legjobb hatékonysággal és maximális teljesítménnyel üzemel.

Fedezze fel az SCR-ben rejlő lehetőségeket: Jelentősen megnövekedett üzemanyag megtakarítások. Tisztább kipufogógázok hagyják el a traktort. Nincs teljesítményvesztés.



A katalizátor méhsejt tervezése kiváló szűrést eredményez és meggátolja az eltömődést



# Az Ön igényeire szabva. Az MF 7600-as sorozat a Massey Fergusontól

Az MF 7600-as sorozatban három verzió érhető el, amelyek mind a kezelők modern, egyéni és egyedi igényeinek megfelelően lettek kialakítva. Nem számít, hogy Ön szerződéses vállalkozó, közepes vagy nagy termőterülettel rendelkező gazdálkodó, minden egyedi csomag a legjobb megoldást nyújtja a felszereltség, funkcionalitás és teljesítmény terén, amelyek így tökéletesen megfelelnek az elvárásainak.



## Fülke opciók

	Essential	Efficient	Exclusive
Hajtómű típus	Dyna-6 kizárólag	Dyna-6 és Dyna-VT	Dyna-6 és Dyna-VT
Kartámla	Hajtómű vezérlőkar a konzolon	Hajtómű vezérlőkar a Command Control kartámlán	MultiPad a Command Control kartámlán
Kiadószelepek	Mechanikus kiadószelepek	Mechanikus és elektronikus kiadószelepek (Ujjhegy vagy Multifunkciós joystick vezérlés)	Elektronikus kiadószelepek (Ujjhegy vagy Multifunkciós joystick vezérlés)
Kijelző	Control Centre kijelző	Opcionális Datatronic Control Centre kijelző (DCCD)	Alapfelszereltség Datatronic Control Centre kijelző (DCCD)
Fülkerugózás	Mechanikus	Mechanikus OptiRide Plus (Opcionális)	OptiRide Plus



“Egyszerűen erőt  
és teljesítményt  
akarok a magas  
szintű extrák  
nélkül”



# Essential.

Alap felszereltség

## Ésszerű teljesítmény és megbízhatóság

Ez az MF 7600-as sorozat alap felszereltségi csomagja. Az Essential csomag ötvözi az egyszerűséget, használhatóságot és kőkemény sokoldalúságot. Az Essential szint erőteljes AGCO SISU POWER motorokat tartalmaz Power Management-tel (teljesítmény vezérlés), Dyna-6 hajtóművel, ultra hatékony hidraulika rendszerrel és robusztus, minőségi felépítéssel. Olyan partnerek számára lett kifejlesztve, akik elsődlegesen az erőt tartják a legfontosabb szempontnak. Ez a verzió az alapvető, de mégis minőségi tulajdonságokra fókuszál, kevesebb hangsúlyt fektetve a magas szintű ergonómiára.

### Az Essential szint alapfelszereltsége:

Dyna-6 Autodrive hajtómű  
- 40 Km/h Eco  
'T' kar a vezérlőközponton  
Mechanikus kiadószelepek  
110 l/perces zárt központú hidraulika  
Fix mellső tengely

TLT fokozatválasztás  
- 540/1,000 f/p-es peremes TLT,  
6/21 bordás tengelycsonk

### Opcionális tételek

Quadlink rugózott mellső tengely  
50 km/h Eco hajtómű\*  
Mechanikus fülkerugózás  
Beépített mellső emelőmű és mellső TLT  
Beépített Tractor Control rendszer  
AGCOMMAND előkészítés  
Légfékek  
504/540E/1,000 f/p-es peremes TLT



\* Piacoktól és előírásoktól függően

“Olyan gépre  
van szükségem,  
amelyre biztosan  
számíthatok és,  
amelynek pontosan  
olyan tulajdonságai  
vannak, amire  
szükségem van a  
gazdaságomban.”



# Efficient.

## Kifinomult, megbízható és készséges

Közepes felszereltség

Az Efficient verzió a közepes felszereltségi szint az MF 7600-as sorozatú traktorok kínálatából. Választhatunk Dyna-6 vagy Dyna-VT hajtóműveket, új Command Control kartámlát, mechanikus és elektronikus működtetésű kiadószelepeket. Tipikusan szántóföldi gazdaságoknak tervezve, minden alapvető követelménynek megfelel, amelyet egy Massey Fergusontól csak elvárhat. Kimagasló kényelem, ergonómia és megbízhatóság.

### Az Efficient szint alapfelszereltsége:

Dyna-6 Autodrive vagy Dyna-VT  
40 km/h Eco hajtómű  
Command Control kartámla 'T'  
kezelőkarral

110 l/perces zárt központú  
hidraulika

'QuadLink' mellső tengely

Manuális (sztandard)

légkondicionáló

Analóg & digitális műszerfal panel

Mechanikus rugós fülkerugózás

Automatikus, légrugózású, elforduló  
vezetőülés

Kiadószelepek

Vegyes, 2 elektronikus és 1 vagy 2  
mechanikus kiadószelep

Elektronikus ujjhegy vezérléssel

(alapfelszereltség) vagy

Multifunkciós joystick-kel

(opcionális) ellátott kezelés

TLT fordulat választás

540/540E/1,000 f/p-es peremes TLT

6/21 bordás tengelycsokk

### Opcionális tételek

50 km/h Eco Dyna-6 és Dyna-VT\*

OptiridePlus fülkerugózás

Beépített mellső emelőmű és

mellső TLT

540/1000E/1,000 f/p-es peremes

TLT, 6/21 bordás tengelycsokk

(Dyna-6 esetében)

150 l/perces hidraulika

Légfék

Beépített Tractor Control System

Datatronic CCD

Automata légkondicionáló

Speedsteer

AGCOMMAND előkészítés

AutoGuide előkészítés

\* Piacoktól és előírásoktól függően



“A legjobbat akarom a gazdaságom számára. Olyan gépre van szükségem, amely ténylegesen értem dolgozik.”



# Exclusive. Kőkemény luxus élenjáró tulajdonságokkal

Az Exclusive szint a magas felszereltségű sokoldalúság és kifinomultság ötvözete. Dyna-6 vagy Dyna-VT hajtóművel, új Command Control kartámlával multipad karral és elektromos kiadószelepekkel. Az Exclusive szint a legjobb, mára világhírű megoldásokat kínálja csakúgy, mint számos új fejlesztést. Olyan partnereknek tervezve, akik magas teljesítményű traktort keresnek fejlett megoldásokkal és funkcionalitással a legnagyobb fokú ergonómiával és kényelemmel együtt.

## Az Exclusive fülke alappfelszereltsége:

Dyna-6 Autodrive vagy Dyna-VT 40 km/h Eco hajtómű  
Command Control kartámlával illetve Super-Deluxe légrugós, elforduló vezetőüléssel  
MultiPad kar  
110 l/perces zárt központú hidraulika  
'QuadLink' mellső tengely  
OptiRide Plus fülkerugózás  
Datatronic CCD ISOBUS rendszerrel és videókamera előkészítéssel  
Automata légkondicionáló  
Kiadószelepek  
Elektromos vezérlésű kiadószelepek ujjhegy vezérléssel (alappfelszereltség) vagy multifunkciós joystick irányítással (opcionális)  
TLT fordulát választás  
540/540E/1,000 f/p-es peremes TLT  
6/21 bordás tengelycsonk

## Opcionális tételek

50 km/h Eco Dyna-6 és Dyna-VT\*  
Légfék  
Beépített mellső emelőmű és mellső TLT  
150 l/perces hidraulika  
Speedsteer  
AGCOMMAND és AutoGuide előkészítés

\* Piacoktól és előírásoktól függően



Magas felszereltségű Multipad kar a Command Control kartámla bal oldalára helyezve. A kartámla jobb oldalán található az ujjhegygel vagy Multifunkciós joystick-kel működtethető kiadószelep vezérlés.



## Dyna-6

### Teljesítmény finomítva.

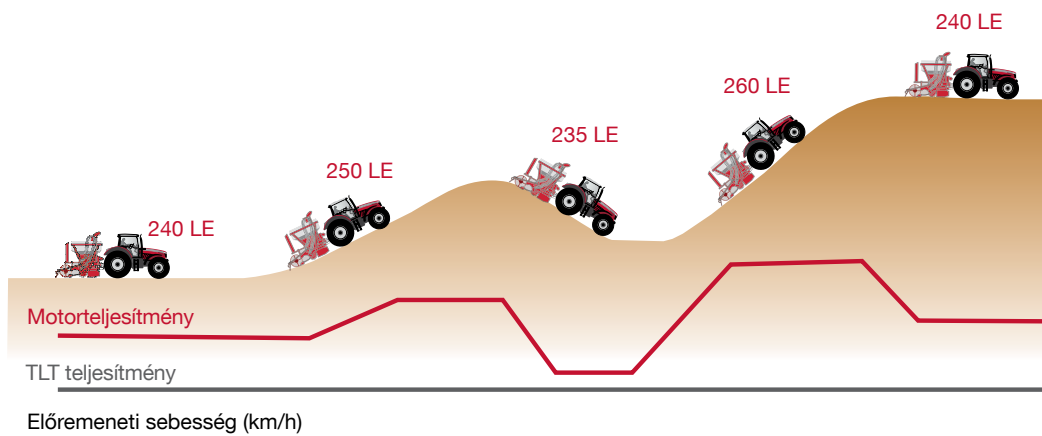
A dinamikus teljesítmény minden Dyna-6 hajtómű veleszületett tulajdonsága. És most, ez az ultra megbízható, fél-powershift hajtómű még kifinomultabb. A Dyna-6 Power Management bemutatkozik.

Az eredeti és legjobb fél-powershift hajtómű a piacon, a Dyna-6 ötvözi a kiváló kezelhetőséget a teljes hatékonysággal. Ezzel kiváló kezelői élményt teremt.

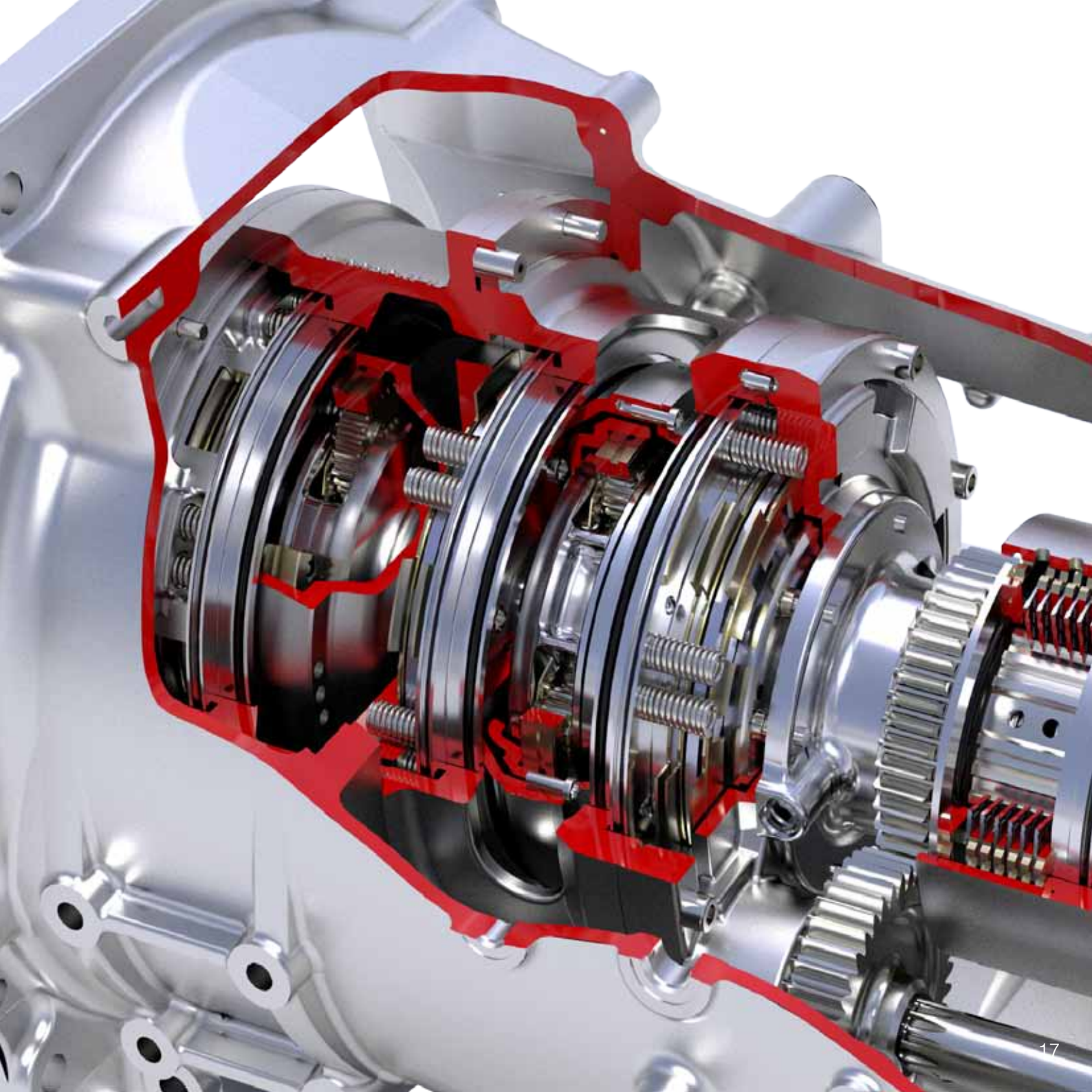
A Dyna-6 továbbra is minden korábbi előnyös tulajdonságával rendelkezik, mint például a bal kézzel kezelhető power control kar, Autodrive, jobbkez vezérlés, Speedmatching, valamint a fokozatok terhelés alatti kapcsolása. Legutóbbi verziója azonban már Dyna-6 Power Management-tel is elérhető.

#### Nagyobb teljesítmény, amikor és ahol a legjobban szükséges

A Dyna-6 Power Management lehetővé teszi a teljesítmény leadás állandó ellenőrzését. Ezzel állandóan fenntartható a kívánt haladási tempó és minimalizálható az üzemanyag fogyasztás. A Power Management egy intelligens “erőtöbblet”, amely optimális hatékonyságot biztosít a kezelőknek. A motor többlet teljesítményt ad le, amikor csak szükséges: TLT használatánál, szántóföldi és közúti használatkor, nehéz hidraulika alkalmazásoknál. Így automatikusan több erő áll rendelkezésére, amikor a legjobban szüksége van rá.



A példa az MF 7624-re vonatkozik Dyna-6 hajtóművel és Dyna-Power Management-tel



## Dyna-VT

### A tökéletes hajtómű

Dinamikus teljesítmény bármi is legyen a feladat. A Massey Ferguson Dyna-VT hajtóműve jobb termelékenységet és fokozatmentes precíziót biztosít.

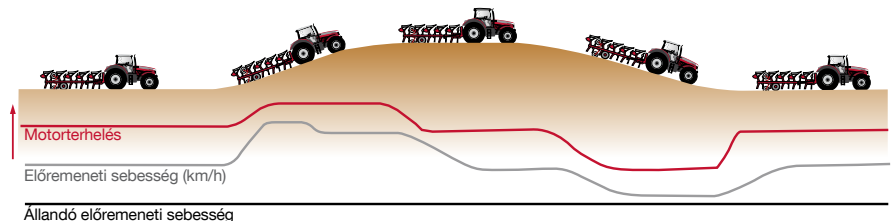
Az eredeti Dyna-VT hajtómű a precíziós mérnöki csúcsteljesítmény hagyatéka: garantált termelékenység, teljes kezelői kényelem és optimális üzemanyag fogyasztás minden időben. A további, folyamatos fejlesztések, mint például Dynamic Tractor Management (Dyna-TM) a legfejlettebb hajtóművé teszik az egész piacon.

#### Fokozatmentes precízió

A Dyna-VT kezelése pofonegyszerű és bármilyen körülmény között kiválóan működik. Nincsenek fokozatváltások, teljesítmény lyuk vagy törés a vonóerőben, teljesítményben. Az egyedi power control kar gondtalanra teszi az előre/hátramenet közti irányváltást és sebesség váltásokat.

#### A "Supervisor"

A "Supervisor" folyamatos készenléti állapotban van és akkor avatkozik közbe, amikor a motorfordulat leesik a terhelés hatására. A "Supervisor" előnye, hogy amikor a motor terhelése növekszik, és a motorfordulat leesik, a hajtómű automatikusan csökkenti a haladási tempót annak érdekében, hogy megmaradjon az igényelt erő. A rendszer TLT, szántóföldi és közúti munkavégzésnél egyaránt működik.



Dyna-TM: ahogy a terhelés (piros vonal) változik a körülmények hatására, a Dyna-TM automatikusan állítja a motorfordulatot (szürke vonal) a haladási tempó fenntartása érdekében. Ez alatt az üzemanyag fogyasztás és zajszint jelentősen csökken.

Amikor SV1 és SV2-vel együtt használjuk, amelyeken beállítottunk egy konkrét haladási tempót, a traktor maximális teljesítménnyel fog üzemelni, még abban az esetben is, amennyiben a terhelés ingadozik. A traktor automatikusan visszaáll a kívánt menetsebességre.

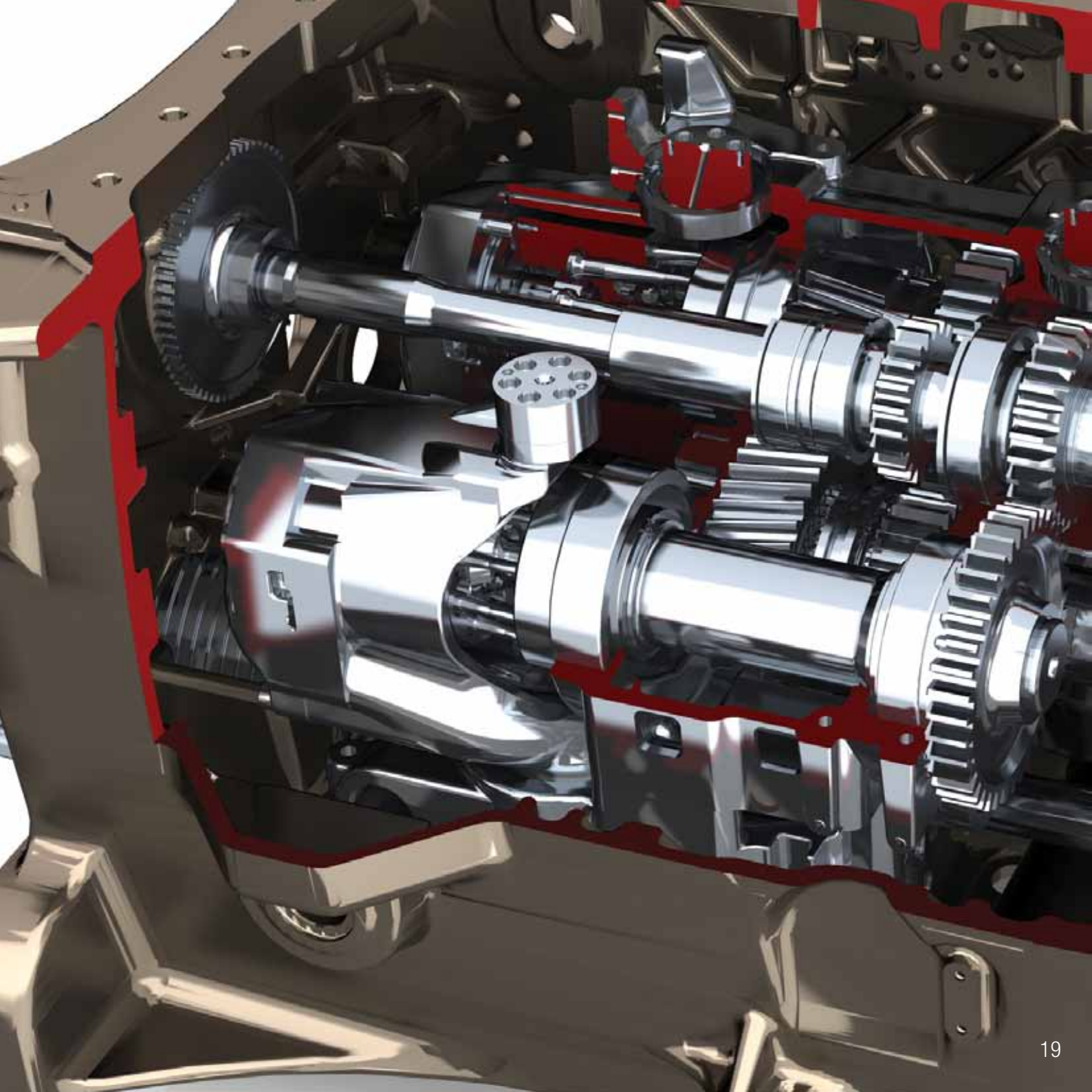
#### Dynamic Tractor Management (Dyna-TM) Intelligens vezérlés az optimális üzemanyag fogyasztásért

A Dyna-TM együttműködik a Dyna-VT hajtóművel. Ez az elektronikai vezérlőrendszer automatikusan irányítja a motort és hajtóművet, amikor be van kapcsolva.

A Dyna-TM ellenőrzi a motorfordulatot a traktort érő terhelés függvényében. Ezzel fenntartható a szükséges haladási tempó, mialatt egyidejűleg a legalacsonyabban tartja a motorfordulatot az üzemanyag fogyasztás csökkentése érdekében.

A Dyna-VT és Dyna-TM folyamatosan a legjobb hatékonysággal és gazdaságossággal üzemel, mialatt kíméletes vezetési kényelmet biztosít és jelentősen csökkenti az üzemanyag fogyasztást.









<b>Motorteljesítmény</b>		MF 7619	MF 7620	MF 7622	MF 7624
Max. LE @ 1950 f/p	✚ ISO LE (kW)	185 (136)	200 (147)	215 (158)	235 (173)
Max nyomaték @ 1500 f/p	Nm	830	880	943	1030
Fajlagos üzemanyag fogyasztás	g/kW/h	192*	192*	192*	192*

### Motor

Típus		66CWA	66CWA	66CWA/74CWA	74CWA
Modell		AGCO SISU POWER e <sup>3</sup> motor Szelektív Katalitikus Redukciós rendszerrel			
Légellátás		Turbófeltöltés/intercooler			
Hengerűrtartalom/hengerek száma	l/min	6.6/6	6.6/6	7.4/6 (Dyna-6) 6.6/6 (Dyna-VT)	7.4/6
Kipufogó, oldalra kihelyezve		●	●	●	●
Befecskendező rendszer		Common Rail			

### Hajtómű

Dyna-6	Dyna-6 - Fél-powershift hajtómű, Power Control, Speedmatching funkciók és Dyna-6 Power Management - 40 km/h Eco vagy 50 km/h Eco
Dyna-VT	Dyna-VT power control karral: fokozatmentes, folyamatosan változó áttételű hajtómű (CVT) Active Stop és Dynamic Tractor Management (Dyna-TM) funkciókkal - 40 km/h Eco vagy 50 km/h Eco

### Power Management Dyna-6 esetében

Max. LE @ 2000 f/p	✚ ISO LE (kW)	210 (154)	220 (162)	240 (177)	260 (191)
Max nyomaték @ 1500 f/p	Nm	925	980	1035	1120

### Max teljesítmény TLT-nél

1,000 TLT fordulat mellett +/- 3%		165 (121)	180 (132)	195 (143)	210 (154)
-----------------------------------	--	-----------	-----------	-----------	-----------

### Teljesítmény leadó tengely (hátsó)

Működtetés és vezérlés		Független, elektrohidraulikus			
<b>TLT fordulat @ motor f/p</b>					
540	f/p	1890 (Dyna-6), 1930 (Dyna-VT)			
1,000	f/p	1930 (Dyna-6), 1900 (Dyna-VT)			
Eco (gazdaságos)	f/p	1524 (Dyna-6), 1488 (Dyna-VT)			

### Mellső függesztőmű és TLT

Függesztőmű emelési kapacitása	Kg	4000			
TLT működtetés és vezérlés	f/p	Független, elektrohidraulikus			

### Hátsó emelőmű és hidraulika

Függesztőmű vezérlés		Elektronikus helyzet, vonóerő és vegyes szabályozás, mélység és magassághatárolás, süllyesztési sebességbeállítás, "gyors talajbahatolás" és aktív szállításvezérlés (ATC)			
Alsó függesztőkarok		Gyors kapcsolású, horgos karvég 3/2 és 3/3 kategóriás golyós végekkel			
Maximális emelőerő a karok végén	Kg	9,300			
Zárközpontos	l/perc/ bar	110 vagy 150			

	MF 7619	MF 7620	MF 7622	MF 7624
Kormányrendszer	Hidrosztatikus, kiegyenlített, billenthető teleszkópos kormányoszlop, Speedsteer opcióban			

### Négykerékajtasú (4WD) mellső híd

Differenciálzár		Hydralock (első és hátsó teljes ki-/bekapcsolás, elektrohidraulikus)		
Fordulókör	mm	5317		
	mm	5455		

### Kerekek és abroncsok

Mellső		480/70 R28	420/85 R30	480/70 R30	480/70 R30
Hátsó		580/70 R38	520/85 R42	620/70 R42	620/70 R42

### Felszereltség (az alapfelszereltség a fülkeválasztástól és helyi piacoktól függ):

Essential (kizárólag Dyna-6):		Sztandard fülke, légkondicionáló, állítható kormányoszlop, automatikus levegő rugózású és elforduló vezetőülés kartámlával, hátsó ablaktörlő, teleszkópos nagy felületű oldaltükrök, antenna és hangszórók, utas ülés biztonsági övvel, analóg és digitális műszerfalpanel			
Efficient:		Sztandard fülke, légkondicionáló, állítható kormányoszlop, automatikus levegő rugózású és elforduló vezetőülés kartámlával, hátsó ablaktörlő, Teleszkópos nagy felületű oldaltükrök, antenna és hangszórók, utas ülés biztonsági övvel, analóg és digitális műszerfalpanel, Rádió /CD/MP3, rugózott QuadLink mellsőtengely, mechanikus fülkerugózás			
Exclusive:		Super-Deluxe levegő rugózású DDS ülés, Rádió/CD/MP3, teleszkópos nagy felületű oldaltükrök elektromos fagymentesítővel és állítással, hátsó ablaktörlő, antenna és hangszórók, utas ülés biztonsági övvel, analóg & digitális műszerfalpanel, OptiRide Plus fülkerugózás, Automata légkondicionáló, Datatronic, videó előkészítés & Isobus előkészítés, rugózott QuadLink mellsőtengely			

### Tömegek és méretek

Tömegek és méretek	Kg	8,000-tól 9,000-ig
Teljes hossz a frontsúlytartó kerettől az alsó függesztőkarok végéig (hosszanti)	mm	5.085

### Magasság (alapfelszereltségű gumizással, hozzávetőleges értékek - gumiabroncs márkától, nyomástól, terheléstől függően)

Sztandard fülke	mm	2,193 TopDock egységgel 2,360 TopDock egységgel
Fülke típus		Essential**, Efficient vagy Exclusive
Üzemanyagtartály űrtartalma	liter	430
AdBlue tartály űrtartalma	liter	40

✚ ISOTR14396

● Alapfelszereltség

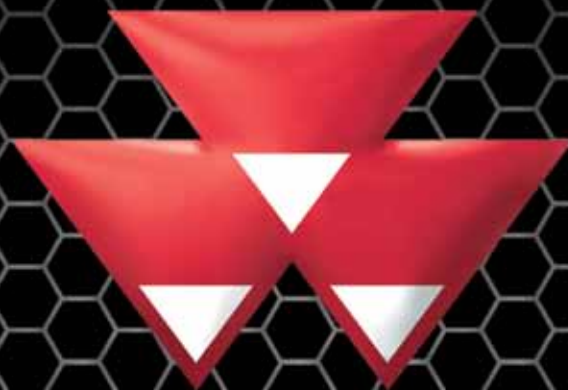
○ Opcionális tétel

- Nem elérhető

\* Gyári tesztek

\*\* Essential fülke kizárólag Dyna-6 hajtóművel érhető el

Minden törekvésünk arra irányult, hogy az ebben a kiadványban található információk a lehető legpontosabbak és legaktuálisabbak legyenek. Azonban pontatlanságok, hibák, kihagyások előfordulhatnak, illetve a műszaki adatok egyes részei előzetes értesítés nélküli változtatási jogát fenntartjuk. Ezért, vásárlás előtt a műszaki adatokat és részleteket mindenképpen tisztázza helyi Massey Ferguson kereskedőjével.



# MASSEY FERGUSON

A world of experience. Working with you.

## Austro Diesel

GmbH

A-2320 Schwechat, Concorde Business Park 3/2

Tel.: +43/1/701 20-0, Fax: +43/1/701 20-5

e-mail: [verkauf@austrodiesel.at](mailto:verkauf@austrodiesel.at)

Internet: [www.austrodiesel.at](http://www.austrodiesel.at)

Kapcsolattartó: Lőwi Vilmos

Mobil: 06/30 530 5565

Internet: [www.austrodiesel.hu](http://www.austrodiesel.hu)



A **MASSEY FERGUSON** az AGCO világszerte használt védjegye.

© AGCO Limited. 2011 | Hungarian/15176/1111/3m

További információért és a legközelebbi Massey Ferguson kereskedőért, kérjük látogassa meg a weboldalt vagy olvassa le a fent található vonalkódot okostelefonjával

